

まつどボランティア情報

【発行】松戸市社会福祉協議会 ボランティアセンター
【住所】松戸市上矢切299-1 ☎047-362-5963 FAX047-368-0536
【開所時間】平日9時～17時 volacen@matsudo-shakyo.com



ボランティアセンター一年間予定

夏休みこどもボランティア体験教室

7月&8月



7月

障がい者施設のマチカフェを復活させよう!
in第2喜楽家(小金原)



高齢者施設でハンドセラピーをしようin常盤平

8月

詳細は次回の7月号をご覧ください

ボランティアカレッジ2026



9月～

毎週金曜日

全11日間

9/4(金)～11/6(金)

松戸市社会福祉協議会
(総合福祉会館内)

詳細は7月号で

これからボランティアをはじめたい方向けに傾聴ボランティアなど様々なボランティア活動について学び、活動体験を通して自分に合ったボランティア活動を見つけていきます。

介護支援ボランティア登録説明会

市内在住65歳以上の方で施設で活動するとポイントがもらえる事業です

5/14(木) 古ヶ崎市民センター 13:30～14:45(13:15受付開始)
6/12(金) 六実市民センター 13:30～14:45(13:15受付開始)

要申込

ボランティア活動者募集!

お問い合わせ・活動希望の方は
ボランティアセンターまで!

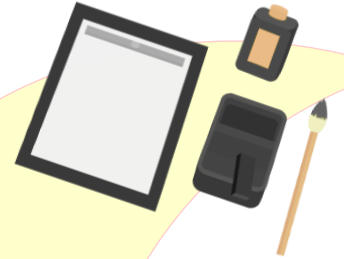


書道

シーハーツ松戸(介護付き有料老人ホーム)／河原塚 101-3
◆月1回～ 火曜 14:00～14:40 交通費あり Pあり
◆対象者 10～15人

松戸ケアセンターそよ風(デイサービス)／ハケ崎 4-31-1
◆月1～2回 10:00～11:30 もしくは 13:30～15:00
月曜～金曜のご都合の良い日でOK 交通費なし Pあり
◆対象者 5～10人

書道

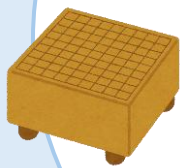


書道

ハーモニー松戸(介護付き有料老人ホーム)／五香西 5-3-14
◆月1～2回 13:30～14:30 曜日は都合の良い日でOK 交通費あり Pあり
◆対象者 4人

せらび小金原公園(グループホーム・小規模多機能) ==認知症に理解のある方希望==
小金原 4-38-6
《グループホーム》◆月何回でも 木曜以外 15:00～16:30 交通費なし Pあり
◆対象者 1人(女性) 初心者程度の棋力
《小規模多機能》◆月何回でも 月曜もしくは木曜 15:00～ 交通費なし Pあり
◆対象者 1人(男性)

将棋



将棋

SOMPOケア松戸北岡デイサービス／金ケ作 298-53
◆週1回～ 火曜 13:30～15:30 交通費なし Pあり
◆対象者 1人(男性) ==認知症に理解のある方希望==

デイサービスセンター秋桜ヴィレッジ／栄町西 3-1045
◆月何回でも 月曜もしくは木曜 10:00～ もしくは午後(要相談) 交通費なし Pあり
◆対象者 1人(男性) 初心者程度の棋力

将棋

将棋

ベストライフ松戸(介護付き有料老人ホーム)／ハケ崎 7-30-3
◆月何回でも 月～水・金・土の午前中 もしくは 火・水・金・土の午後(14時～15時以外)
交通費あり Pなし
◆対象者 1人(男性)