

要申込 ふれあいサービス協力会員 基礎研修・元気応援サービス 実務者研修開催



人に喜んでもらうのが好き、地域の活動に興味がある。
ぜひ一緒に、家事や介護のお手伝いを通して地域で困っている
人のちからになりませんか。

日 時	会 場	持 物
1/27(火) 9:30~16:00	松戸市 社会福祉協議会	筆記用具・弁当 登録料1,000円

☎ ふれあいサービス ☎047(368)2941

要申込 オレンジ協力員に なりませんか？



専門職と連携して認知症の方とその家族を支援するボランティア
です。活動時間に応じて、交付金や商品と交換することが出来ます。
活動例認知症カフェ、認知症の人やその家族の傾聴など認知症
サポーター養成講座(90分)を受講すれば、どなたでもなれます。
講座の日程は二次元コードもしくは高齢者支援課にご確認ください。

☎ 認知症サポーター養成講座 高齢者支援課 ☎047(366)7346
オレンジ協力員 松戸市社協 ボランティアセンター ☎047(362)5963

要申込 まつどファミリー・サポート・センター 提供会員 基礎研修



生後4カ月～小学校6年生までのお子さんの預かりや保育施設へ
の送迎など、育児のお手伝いを行う方を募集しています。
活動に興味がある方は下記の研修(2日間)の受講が必要です。

日 時	会 場	持 物
1/15(木)・16(金) 9:30~16:30	松戸市男女共同参画センター ゆうまつど(松戸市本町14-10)	筆記用具

☎ 市内在住の20歳以上

☎ まつどファミリー・サポート・センター ☎047(330)2941

おしらせ 福祉なんでも相談



自分のこと、家族のことなどなんでも相談できる場所です。
お話を聞いたり、内容に応じて専門機関をご紹介します。
(福祉相談員として委嘱を受けた民生委員が相談に応じています。)

曜 日	時 間	会 場
第1・4(金) 毎週(水)	10:00 ~ 15:00	松戸市社会福祉協議会 電話 相談あり ☎047(368)1333
第1(火)		六実支所
第1(土)		小金原市民センター

年末年始などのお休みについては、本会ホームページ新着の情報に掲載します。
松戸市の広報紙「広報まつど」でもご案内しています。

☎ 生活相談課 ☎047(368)0349

要申込 65歳からはじめよう 介護支援ボランティア



福祉施設でボランティアをするとポイントがもらえ、交付金や
障がい者施設の商品と交換できる活動です。

登録説明会日時	会 場
1/21(金)13:30~14:45	五香市民センター
3/26(木)13:30~14:45	明市民センター

☎ ボランティアセンター ☎047(362)5963

寄付ありがとうございます 令和7年8月~令和7年10月(敬称略)

寄付金 533,133円

一般社団法人慈悲の会、矢嶋 陽子、菅谷 雅義、白鳥 ひさじ、カラオケスカイ
ブルー歌謡祭 代表 朴 そら、匿名のべ12名

未使用切手、未使用はがき、食品

つばさの会、岡 侑里、(株)巴商会、東 小町、関口 英雄、黒川 智子、澤口 義明、
井出 直美、六二シニアクラブ、宇田川 亜希子、渡辺 武久、鈴木 マサコ、高山
貴代美、大貫 麗子、長田 健一、吉林 京子、和智 ヨリ子、斎藤 由美子、テラス
モール松戸テナント会、山口 敏行、武田 貴美子、社会福祉法人恩恵会、阿部
久兵、西阪 浩子、飯生 晴美、小野 克美、大里 卓也、保育園きぼうのつばさ、
匿名のべ55名

使用済み切手・書き損じはがき・中古品をご寄付いただいた方のご芳名はHPに掲載しています。

まつど 社協だより

No.183 2026年 新春号

発行 社会福祉法人松戸市社会福祉協議会
〒271-0094 松戸市上矢切299-1 (総合福祉会館内)
☎ 047(368)0503
FAX 047(368)0203
編集 広報宣伝委員会

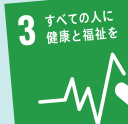


モバイル版はこちら!

Matsudo City Council of Social Welfare

松戸市社協と企業が連携!

CSR×SDGsで地域とつながり、人とつながる



CSRとは、企業が地域や社会の一員として責任ある行動をすること。
SDGsとは、世界中で取り組む「持続可能な未来への共通目標」のこと。
松戸市社協では、企業と連携してCSRの取組をSDGsの視点で活かし、
人と人とのつながりを広げています。

マブチモーター株式会社



工作教室を通じて、
障がいのある子ども
たちを応援

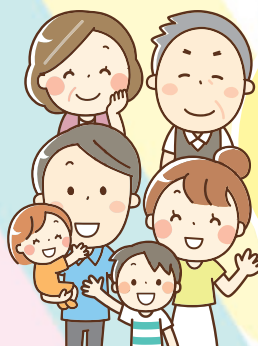
子どもたちに対して
食育活動を実施

トリドールジャパン とんかつとんー松戸駅前店

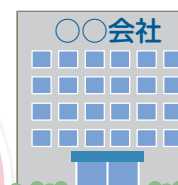


地域で生まれる 好循環を 松戸市社協が お手伝い

地域の 問題解決 地域への 貢献活動



企業による 寄付・ボラン ティア活動 など



大和ハウス工業株式会社
DPL松戸

物流施設を
地域イベントに活用



株式会社ダイエー・
イオンフードスタイル新松戸店

移動販売で買い物支援
と地域のつながりづくり



松戸市社会福祉協議会では、企業の皆さまと一緒に地域を支える取り組みを進めています。
「自社の活動を地域のために活かしたい」「CSRや社会貢献に関心がある」という企業の
皆さま、ぜひご相談ください。

松戸市社会福祉協議会は持続可能な開発目標(SDGs)を支援しています。

国家資格を持ったマッサージ師が、身体機能の維持・回復を目的とした施術を行います

ご自宅や入居する施設で 医療 マッサージ 身体機能訓練が受けられます

対象者／麻痺・関節拘縮などがあり、寝たきり
歩行困難・歩行介助が必要な方など

無料 お試し体験 実施中!!

健康保険適用 自己負担額1割の場合——
1回あたり 500円前後

てあて 在宅マッサージ
TEL 047-321-6211
FAX 047-321-6622

医療のあしたをてあてする
株式会社てあて 松戸市常盤平陣屋前4-17-101
はじめての方、まずはお問合せ・ご相談ください
てあては
医療機関と同等の感染症対策を講じており、皆さまに安全・安心をお届けいたします
te-ate.com





第16回 市内イベント巡り

松戸市内で開催されている様々なイベントに松戸市社協マスコットキャラクター「まっころん」が遊びに行きました。今回のまち歩きでは、「松戸まつりイン2025」「ちびっこフェスティバル」「団地のなかま」「矢切フェスタ」での模様をご紹介します。

松戸まつりイン2025

松戸市・松戸商工会議所・松戸市観光協会が主催する「松戸まつり」は、毎年秋ごろ2日にわたり開催されます。

松戸市社会福祉協議会は東口の松戸中央公園に出展しました。

まっころんは、輪投げコーナーのお手伝いや、来てくれたご家族とふれあいました。



松戸駅周辺が一体となって盛り上がるよ！

東部地区「ちびっこフェスティバル」

東部地区社会福祉協議会では、毎年東部スポーツパークにて「ちびっこフェスティバル」を開催しています。体操やパラバルーン遊び、カプラ、ミニサッカー、缶バッチ



制作など、楽しい遊びが盛りだくさんのイベントです。

まっころんは、子どもたちと一緒に元気に体操を楽しみました。



毎年たくさん子どもたちが集まるよ！

常盤平団地地区「団地のなかま」

松戸市内13地区で行われている「まつどdeつながるステーション」。常盤平団地地区で開催されている「団地のなかま」には、これまでもまっころんがたびたび参加



し、地域の子もたちと楽しいひとときを過ごしています。先日は「トキワライダー」と一緒にヒーローショーに出演をし、初の俳優デビューを果たしたまっころんでした。



多世代が交流する楽しい居場所だよ！

まっころんを呼びたい！

保育園や幼稚園、学校、地域等で開催されるイベントや交流会に、まっころんが伺います！まずは、下記問い合わせ先までお気軽にご相談ください。

☎ 松戸市社会福祉協議会 管理課 ☎047(368)0928

矢切小学校「矢切フェスタ」

PTAが主催する「矢切フェスタ」が矢切小学校で開催されました。会場では、大道芸人のパフォーマンスショーをはじめ、謎解きやミニゲーム、くじ引き、ストラックアウト、移動交番車の展示、消防士体験

など、多彩な企画が並びました。

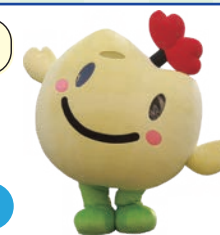
今回、まっころんは「魚釣りコーナー」を担当しました。

当日は多くの生徒さんが遊びに来てくれ、笑顔あふれる楽しいひとときを過ごしました。



全学年がワクワク楽しめるイベントだよ！

まごころをお届けします



報告

まつど・ここフェス ～障がいのある子どもたちのための 遊びと学びのイベント～

8月24日(日)と26日(火)の2日間、障がいのある子どもたちが気兼ねなく参加できる場を提供することを目的に『まつど・ここフェス』を開催しました。

イベントでは、エア遊具や工作ブース、ミニライブなど様々なブースを展開。参加者からは「とても良いイベントだと思いました。お友達にもすすめたい!」「どのブースもとても楽しく過ごせました」などの感想が挙がり、大盛況の2日間となりました。イベントの詳細は二次元コードをご覧ください。

詳細はこちら



▲バランスボールの体験

長さ30mの「でっかい落書き帳」▼



使用済み切手の回収にご協力ください。

松戸市社会福祉協議会またはお近くの地区社会福祉協議会まで

☎ ボランティアセンター ☎047(362)5963

フードバンクにご協力をお願いします！

ご家庭や企業から食品の寄付を受け付けています。お預かりした食品は、主に生活にお困りの方へ無償で提供しています。

- ご寄付いただけるもの
 - ・賞味期限が2か月以上あるもの
 - ・常温保存でき未開封のもの
 - ・米(前年度産まで。精米後のお米は精米日から半年以内)



○受付窓口
松戸市社会福祉協議会または各地区社会福祉協議会まで

まっころん

LINEスタンプ販売中！



LINE

ひとやすみしようよ



松戸市社協自動販売機 設置して、買って地域を応援

設置場所を大募集！
まっころんの自動販売機が目印です。



詳しくはHPをチェック！

☎ 管理課 ☎047(368)0928

災害ボランティアセンター運営訓練を開催します

松戸市社会福祉協議会では、市内で地震や風水害などによる大規模な災害が発生した際に、災害ボランティアセンターを立ち上げ、被災された方たちへ支援を行います。皆様のご参加をお待ちしております。

- 【日 時】 2月1日(日) 13:00～15:45 中止になりました。
- 【会 場】 小金原体育館(松戸市小金原6丁目4)
- 【対 象】 災害ボランティアに関心のある方
- 【参加費】 無料
- 【定 員】 100名
- 【持ち物】 室内履き(うわばき等)
- 【申込み】 1月16日(金)まで



☎ 松戸市社会福祉協議会 管理課 ☎047(368)0928

日頃の活動に感謝をこめて 松戸市福祉大会開催

松戸市の地域福祉の推進に貢献された方々の功績をたたえるため「第43回松戸市福祉大会」を開催します。なお、詳細につきましてはホームページをご確認ください。

- 【日 時】 2月15日(日) 13:30～16:00(予定)
- 【会 場】 松戸市民会館大ホール
- 【内 容】 第1部表彰状感謝状贈呈式、第2部記念イベント ※手話通訳・要約筆記あり
- 【参加費】 無料



☎ 松戸市社会福祉協議会 管理課 ☎047(368)0928

広告

1年の節目にお墓のことを考えてみませんか？

樹木葬・永代供養墓 サニープレイス松戸霊園

- 管理費 不要
- 継承者 不要
- 宗教 不問
- 合祀 なし
- 資格抽選 なし
- 全国永代供養墓 成約数3年連続 No.1
- 納骨堂「吉祥」
- 霊園まで約7分
- 土日祝・お彼岸 無料送迎バス運行
- 公式HP

