

募集 ふれあいサービス協力会員
基礎研修・元気応援サービス
実務者研修開催



人に喜んでもらうのが好き、地域活動に興味がある。ぜひ一緒に、家事や介護のお手伝いを通して地域で困っている人のちからになりませんか。

日時	2/20⑩ 9:30~16:30
会場	松戸市社協 第1・2ボランティア室
持ち物	筆記用具・昼食・登録料1,000円

☎ ふれあいサービス ☎047(368)2941

募集 65歳から健康づくり
介護支援ボランティア



福祉施設でボランティアをすると、ポイントがもらえ、交付金や障がい者施設の商品と交換できる活動です。

登録説明会	日時	会場
	2/14⑩ 13:30~14:45	小金原市民センター
	3/28⑩ 13:30~14:45	明市民センター
	4/ 8⑩ 13:30~14:45	常盤平市民センター
	4/12⑩ 13:30~14:45	新松戸市民センター
	4/16⑩ 13:30~14:45	六実市民センター

☎ ボランティアセンター ☎047(362)5963

募集 音訳ボランティア養成講座



松戸朗読奉仕会は、視覚に障がいがある人に「広報まつど」や「まつど社協だより」などを音訳・提供している団体です。あなたの声で情報を届けてみませんか!

日時	2024年5月~翌年3月 第1・3木曜日10:00~13:00
会場	松戸市健康福祉会館(ふれあい22)
受講料	1,000円

☎ 松戸朗読奉仕会 小野 ☎090(8046)4190

〈お詫びと訂正〉前号4面「寄付ありがとうございます」使用済み切手 (誤)菅原 啓子→(正)菅野 啓子(敬称略)

お知らせ 貸付制度のご案内



比較的所得の少ない世帯、障がい者のいる世帯、高齢者世帯に対して貸付の相談を行っています。例えば、高校や大学に進学したいが、入学金や授業料を準備することが難しい場合や不測の事態に陥り生活費が不足してしまった場合にはご連絡ください。

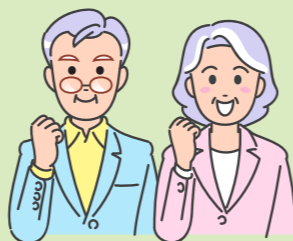
申し込みにあたり所得制限などの条件があります。また、申し込みから借入までには時間がかかる場合もありますのでお早めにご相談ください。

☎ 生活相談課 ☎047(368)0912

お知らせ 無料職業紹介所のご案内



おおむね65歳以上の人を対象に、就労の斡旋を行っています。まだまだ現役で頑張りたい人、ご相談ください。必要な人には生活相談も行っています。



☎ 場所 松戸市役所本館 1階

☎ 無料職業紹介所 ☎047(365)4712

お知らせ 令和6年度ボランティア登録活動
保険加入更新手続きについて

令和5年度中にボランティアセンターにて手続きしている「ボランティア登録」・「ボランティア活動保険補償」は令和6年3月31日で終了します。令和5年度にボランティア登録された個人・グループには2月中に更新案内を送付しますので、ご確認ください。

☎ ボランティアセンター ☎047(362)5963

広告

国家資格を持ったマッサージ師が、身体機能の維持・回復を目的とした施術を行います

ご自宅や入居する施設で
医療マッサージ
身体機能訓練が受けられます

対象者/麻痺・関節拘縮などがあり、寝たきり
歩行困難・歩行介助が必要な方など

無料お試し体験実施中!!

健康保険適用 | 自己負担額1割の場合
1回あたり500円前後
ただし申請には医師の同意が必要となります

てあて在宅マッサージ
TEL 047-321-6211

FAX 047-321-6622

医療のあしたをてあてする
株式会社てあて 松戸市常盤陣屋前4-17-101

はじめての方、まずはお問合せ・ご相談ください
てあてホームページ⇒

てあては医療機関と同等の感染症対策を講じており、皆さまに安全・安心をお届けいたします



まつど 社協だより

No.177 2024年1月号

発行 社会福祉法人松戸市社会福祉協議会
〒271-0094 松戸市上矢切299-1 (総合福祉会館内)
☎ 047(368)0503
FAX 047(368)0203
編集 広報宣伝委員会



Matsudo City Council of Social Welfare

地域で子育てを応援しています 子育てサロン



市内21ヶ所
あるよ!



子育ての悩みを聞いてほしい

子育て仲間がほしい



お友達といっぱい
遊ばせたい

子育て中の保護者やその子どもたちの交流・地域とのつながりづくりを目的に「子育てサロン」を開催しています。子育て経験豊富なボランティアが子どもたちを見守りながら子育ての悩みを聞いたり、季節を楽しむイベントを開催したりします!



詳しくはこちらを
ご覧ください。



第11回 馬橋地区



松戸市社協のマスコットキャラクター、まっころんが地域のみならずふれあいます。今回はテラスモール松戸や萬満寺金剛力士像、八ヶ崎さくら通りなど、見どころ盛りだくさんの馬橋地区をお散歩します。

昭和歌謡や童謡が響き渡る歌声喫茶

歌声喫茶は馬橋地区社会福祉協議会の活動の一つ。だれでも参加できます。11月24日、まっころんが訪れました。この日は、アコーディオンの生演奏にあわせ、30名が歌声を響かせました。参加者は配られた歌集を手にし、歌いたい曲をリクエストします。

アコーディオンの伴奏が始まると、体全体でリズムを刻みながら「四季の歌」や「仲よし小道」などを歌いました。参加した女性は「最近の子はおそらくこういう歌を知らないかもしれませんね。私たちが歌い継がなきゃいけないね。」と笑顔で語りました。



活動はいつやっているの？

毎月第2木曜日にプレイハウスエノモト、第4金曜日に馬橋東市民センターで両日13時30分から15時30分まで開催しています。参加費は100円です。まっころんもまた遊びにきてね。



馬橋地区社会福祉協議会
馬橋東市民センター内
☎047(346)2758
9:30~16:30 ㊟土日祝・第3月曜日



子どもからお年寄りまでポッチャで交流



11月25日、松戸市立第三中学校で馬橋地区市民運動会が行われ、子どもからお年寄りまで50人以上がポッチャに参加しました。パラリンピックの正式種目となり、一躍有名となったポッチャは、赤と青の2つのチームに分かれ、手持ちの6つのボールをいかに相手より白いボールの的に近づけることができるかを競う競技です。「ポッチャは頭脳戦」とも言われ、戦略や技術が求められます。

最初はルールも知らなかった参加者が練習を重ねるうちに的に近づけたり、相手の球を弾いたりできるように。コツを覚えた参加者からは「カーリングと同じ要領でゲーム展開

していくんだ」という声がありましたが、実はポッチャは「地上のカーリング」と呼ばれるほど、ルールがカーリングに似ています。

後半は大人のみならず、恥ずかしがっていた子どもたちも「やってみよう!」「私も投げよう!」と関心を寄せ、一人二人と次第に集まってくるようになりました。運動会終盤にはすっかりプレーに熱中し、良い投球にはお互い拍手と歓声をおくりあいました。

主催者である馬橋地区会の恩田会長は「ポッチャは初めての試みでしたが、大盛況でした。馬橋には障がい者施設もあるので、今後は障がいのある人もない人も参加できる交流の場にしていきたいです」と話しました。



ポッチャの道具は松戸市社協でも借りられるよ。みんなでポッチャを楽しもう!



新ホームページ公開!



松戸市社会福祉協議会



災害ボランティアセンター運営訓練を開催します



市内で大規模災害発生時、被災した人を支える災害ボランティアセンターの運営についていっしょに学びませんか?

【日時】2月8日(土)13:30~15:30
【会場】まつど市民活動サポートセンター 多目的ホール
【対象】災害ボランティアに関心のある人(どなたでも)
【参加費】無料
【定員】50名
【申込】2月5日(月)までに申し込みフォームで
【問合せ】ボランティアセンター ☎047(362)5963

日常生活自立支援事業のご案内



高齢や障がいにより判断能力が低下し、福祉サービスの利用手続きを行うことに不安がある人や、日常のお金の管理が難しい人を支援します。

【受けられる支援】

- 福祉サービス利用援助(必須)・・・ 福祉サービスの情報提供
 - 財産管理サービス(任意)・・・ 預貯金の払い戻し・支払い
 - 財産保全サービス(任意)・・・ 定期預貯金通帳などの預かり
- 利用には支援時間に応じた利用料がかかります。詳細はお問い合わせください。(生活保護世帯は無料)

サービスの担い手(生活支援員)大募集!

利用者の自宅に行き、生活の中で困っていることの聞き取りや金融機関でのお金の払い戻し・支払いなどを行う生活支援員を募集しています。

月1回~2回、1回1時間~2時間程度の支援が多いので仕事をしている人でも活動できます。支援時間に依りて賃金をお支払いします。特別な資格や経験は必要ありません。「地域で活動したい・役に立ちたい」という人大歓迎です。一緒に活動してみませんか?



問合せ/生活相談課 ☎047(368)0349

広告



24時間365日みなさまの健康を応援します

■受付時間(診療科目によって異なります)
午前 AM8時00分~AM11時30分
午後 PM2時00分~PM 3時30分
夕診 PM4時30分~PM 6時00分

急患は24時間365日いつでも受付します

医療法人徳洲会 **CN** 千葉西総合病院
CHIBANISHI GENERAL HOSPITAL

■休診日 土曜日午後・日曜日・祝日

診療科目

内科、呼吸器内科、循環器内科、消化器内科、血液内科、腫瘍内科、糖尿病内科、腎臓内科、神経内科、疼痛緩和内科、外科、呼吸器外科、心臓血管外科、消化器外科、乳腺外科、整形外科、脳神経外科、形成外科、小児科、皮膚科、泌尿器科、産婦人科、眼科、耳鼻咽喉科、リハビリテーション科、放射線科、病理診断科、臨床検査科、救急科、歯科・歯科口腔外科、麻酔科(開根一人)

新京成 常盤平駅 北口徒歩8分
〒270-2251 松戸市金ヶ作107-1
TEL.047-384-8111 FAX.047-384-9403

広告

サニープレイス松戸霊園

樹木葬・永代供養墓

- ・お花に包まれたガーデニング霊園
- ・管理費0円で安心の価格設定
- ・継承不要で家族に負担をかけない
- ・期間の定めがなく合祀されない
- ・宗教自由で申込に資格抽選なし

僕たちもご主人様と一緒にのお墓で眠れるよ!



東松戸駅から無料送迎バスで約5分!!

ご好評につき、残りわずか!!

※土日祝日と春・秋お彼岸に運行



樹木葬「雪の区」273,000円~



初回ご見学時は平日も東松戸駅から無料送迎いたします!(要予約)

いますぐ資料請求! **NPO法人大樹の輪** ☎047-711-8418
千葉県松戸市高塚新田22-1 受付時間 9:00~17:00 (土日祝も営業)

墓じまいのご相談も受付中です!

