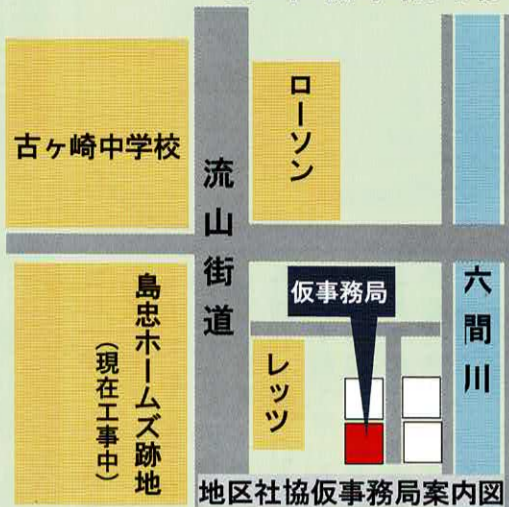


明第二西地区社協は次の町会で構成しています

古ヶ崎新田第1・第2・第3各町会・古ヶ崎本田第1・第2・第3各町会
栄町1・2・3・4・5・6・7・8丁目各町会・栄町坂川町会・栄町西町会
樋野口町会 [町会50音順]

地区社協事務局移転のお知らせ



8月～来年3月まで古ヶ崎市民センター改修工事に伴い地区社協事務局を下記のところへ仮事務局として移転しました。ご訪問の際は左記の地図を参照にしてください。ご不明の際は下記の社協事務局までお問い合わせください。

住所：松戸市古ヶ崎3丁目3420-2
電話：047-367-7727
FAX：047-703-9996
アドレス：akira2nishi@matsudo-shakyo.com



5月22日(日)明第二西地区社協評議員会が開催されました。議事では、各部署から昨年度の事業報告と今年度の事業計画が発表され明第二西地区社協からは地区社協全体の決算報告と予算案が発表され、いずれも可決されました。
今年度は、企画部会が新たに総務部会に生まれ変わり、各部会の事業の手助けをしたり、地区社協事業のリーダー役として活動することになりました。

明第二西地区社協評議員会開催

市民の安全を守るボランティア

今回は松戸市市民安全課に在籍する「松戸交通安全母の会」の活動を紹介します。主な事業は新入学児童へのランドセルカバー贈呈、松戸警察・安全協会等と協力して春、秋の交通安全キャンペーン、松戸まつり、桜まつりに参加、11月3日文化の日には市民会館にてバザーを開催し、売上げ金は交通遺児育成に（クリスマス会、中学入学祝い金）協力しています。

古ヶ崎市民センターで開催した明第二西地区社協主催の「こどもまつり」にも参加してくれました。「松戸交通安全母の会」では一緒に活動してくれるボランティアの募集をしています。



わが町さん歩

私たちが生活する町「明第二西地区」には多くの川や神社・寺院があります。今回の「わが町」では、江戸川沿いを、散歩をしながら行ってみたり、まこも池を取り上げてみました。

江戸川の蛇行と「女体神社」

江戸川沿いの道路から少し入ったところに、ケヤキに包まれた樋野口の「女体神社」があります。

江戸時代、江戸川は樋野口村のあたりで大きく「つ」の字状に蛇行していました。そのため舟の行き来が不便で、水害も多かったのです。1731年(享保16年)、村の中央部を開削して流れを変える大工事をしました。これにより川は直線状になりましたが、樋野口村は東西に二分され、やがて千葉県と埼玉県に分かれてしまいました。

村の鎮守社だった「女体神社」は松戸市側にそのまま残り、三郷市側には新たに「樋野口稲荷神社」が祀られました。こうして両市には「樋野口」という地名が受け継がれ、縁の深い二つの神社が鎮座しています。ちなみに「女体神社」という名は筑波山大権現の女体山に由来しています。



釣りができる「まこも池」緑地

かつては「主水池」と呼ばれ、主水新田の水田に引水するための池として利用されてきました。その後、松戸市が土地を取得し整備した市内唯一釣りができる公園として、ヘラブナ釣りの人でにぎわっています。釣った魚は基本的にキャッチ&リリースがルールとなっています。

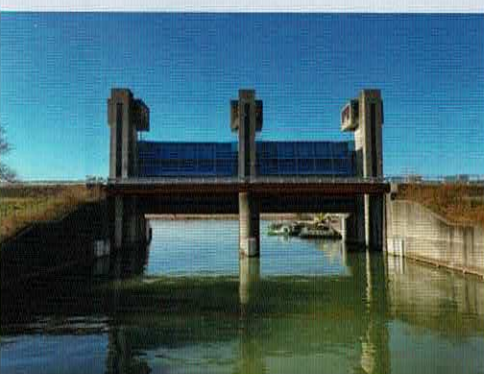
池は流山街道から、山田うどんがある交差点を江戸川の方に入り約100m先右側にあります。駐車場は8台程度あります。



坂川と江戸川をつなぐ水門

明第二西地区は、坂川、新坂川、六間川、横六間川と川に囲まれた町です。川を知ることには地理を知ることになり、川を知ることは地理を知ることになります。川を知ることは地理を知ることになります。川を知ることは地理を知ることになります。

明第二西地区は、坂川、新坂川、六間川、横六間川と川に囲まれた町です。川を知ることは地理を知ることになります。川を知ることは地理を知ることになります。川を知ることは地理を知ることになります。



明第二西地区は、坂川、新坂川、六間川、横六間川と川に囲まれた町です。川を知ることは地理を知ることになります。川を知ることは地理を知ることになります。川を知ることは地理を知ることになります。

部会活動報告

子育て支援部会

5月18日(水)
ミニ運動会を行いました。
パン食い競争、ボール入
れ、かけっこをしてみんな
楽しんでくれました。



6月15日(水)
七夕まつりを行いました。
一人づつに笹一本と飾り
セットを配って、短冊に願
い事を書いて持ち帰りま
した。
栄養士さんも参加して、
お話をしてもらいました。

特別ボランティアの方の
ご厚意で抽選で6名の
幼児が似顔絵を書いて
もらいました。



7月20日(水)
納涼祭を行いました。
保健師さん、健康推進
委員さんも参加して
いただき、スイカ割り
や金魚すくい、たから
ばこ、ダーツで楽しん
でもらいました。



おみやげのスイカに
大喜びでした。



健康増進部会

コロナ禍でも、感染対策を十分に図りながら健康づくりを
しています。
5月13日(金)リズム体操 7月1日(金)3B体操
50歳代から90歳代までの方が無理なく楽しく身体を動か
しています。
各回45分間という短い時間ですが、帰りにはいい汗をかき
身体も軽くなったと、とても好評です。
毎回参加される方もいらつしやいます。
初めての方も皆さんと一緒に健康づくりりしませんか。
是非ご参加ください。



高齢者部会

6月、約3年ぶりに「ひまわりカフェ」を開催しました。
コロナ感染拡大防止対策としてテーブルの数を減らし
パーティションで仕切りを付け、来場者の方々に安心し
てくつろいでいただきました。
7月、2回目の開催は市民センター改修工事に伴い今年
度最後の開催となりました。感染対策は前回同様十分
に、来場者の安全安心のカフェで一時は四つのテーブル
が満席になり、和やかで楽しそうにコーヒータ임을満
喫していました。



頭の体操

「頭の体操」・「数独」いずれかを解き、答と感想を書
き、ご応募してください。
※1問だけでもOKです

- 今回は地区社協事務局移転に伴いメール・ハガキ
FAXの受付となります
- 締め切り：2022年9月30日(金)
- 賞品：エコバック・・・30名様
※応募者多数の場合は第三者立ち合いの上、抽選い
たします。
※賞品は事務局で手渡し、または配送か郵送いたし
ます。
- 応募方法は下記のアドレス・住所・番号まで
メールアドレス：akira5bukai@gmail.com
ハガキの場合：松戸市古ヶ崎 3-3420-2
明第二西地区社会福祉協議会宛
FAX：047-703-9996

ウォーミングアップ問題
(角+竹+合+刀+牛) この五つの漢字
を使って2字熟語を作ろう

- 問題
- 初級 徳太子 この人は誰？
ヒント ノーヒント
 - 中級 銀行酒場 ある国の都市名
ヒント 英語で読んで
 - 上級 親分豚 ある国の都市名
ヒント 英語と音読み
 - 難問 亀筆 この文房具は？
ヒント 鶴は・・・年・・・

32号の「頭の体操」には多くの応募と貴重な
ご意見を頂きありがとうございました。予定数
より多くの応募数でしたが、応募者全員の方に
賞品を配布させていただきました。
今回も多くの応募をお待ちしております。

32号の答え合わせ
ウォーミングアップ問題
5-3=6 → 6-0=6

- 初級 (車・) 車(カー)に点→カーテン
- 中級 小説の中に酔が入って→推理小説
- 上級 さしすせそ (さ行)服→作業服
- 難問 5+5の十に斜めに線を書き 4→545+5=550
- 数独 7+7+7=21

数独

		3		2			
			1				
4		2					1
	9		8	6			7
1	7			3	8		2
			4	9		5	
5		8			3		
	2		6	3			4
					9	1	

赤い枠の数字を全部たすといくつになるでしょう。

【お知らせ】
栄町西四丁目にお住いの小笹様よりシル
バーカーのご寄付をいただきました。
ありがとうございます。
車椅子と同様に必要な方に貸し出しを
いたします。
地区社協事務局まで連絡をして下さい。

編集後記

六月末の梅雨明けには、驚きました
ね。終息するかのよう思えた新型コ
ロナウイルスも感染拡大の兆しです。
体調管理を怠らず、この暑い夏を乗り
きりましょう。

今回は、小学校入学式で新一年生へ
のランドセルカバ贈呈でおなじみの
「松戸交通安全母の会」を紹介してい
ます。「わが町さん歩」では地域の神社
「女体神社」、釣りができる「まこも
池」、洪水から守る水門を取り上げてみ
ました。散歩がてら立ち寄りてみては
いかがでしょうか。

広報部 吉田

