

# 東部地区社協だより

## 東部地区社会福祉協議会

=東部地区社協の構成町会・自治会=紙敷新田町会、紙敷中内薄浦町会、紙敷向新橋町会、和名ヶ谷町会、大橋町会、秋山町会、秋山自治会、高塚新田自治会、高塚団地自治会、梨香台団地自治会、河原塚第一町会、河原塚第二町会、河原塚南町会、河原塚南山自治会、ブルーミングガーデン松戸南自治会

第64号 令和3年3月

編集：東部地区社会福祉協議会 広報部会  
発行：張替 勝雄  
〒270-2222 松戸市高塚新田494-9（東部市民センター内）  
電話／047-391-6581  
FAX／047-703-8866  
eメール tobu@matsudo-shakyo.com



昨年3月、国分川にて撮影

『令和三年・春の訪れ』



企画部会長

冠谷 公明

私は毎日国分川の遊歩道を健康づくり（ま  
つど健康マイレージ・自分目標六千歩）のた  
め散歩しています。多くの皆さんと行き交い  
ますが、皆さんマスクを着用されディスタ  
ンスを取り、しっかりとコロナ対策をなさって桜  
並木や野鳥の観察をしながら散策していま  
す。

これからも、マスクの着用・手洗い・うが  
いを励行し、ワクチン接種等による早期のコ  
ロナ感染の終息を願うばかりです。

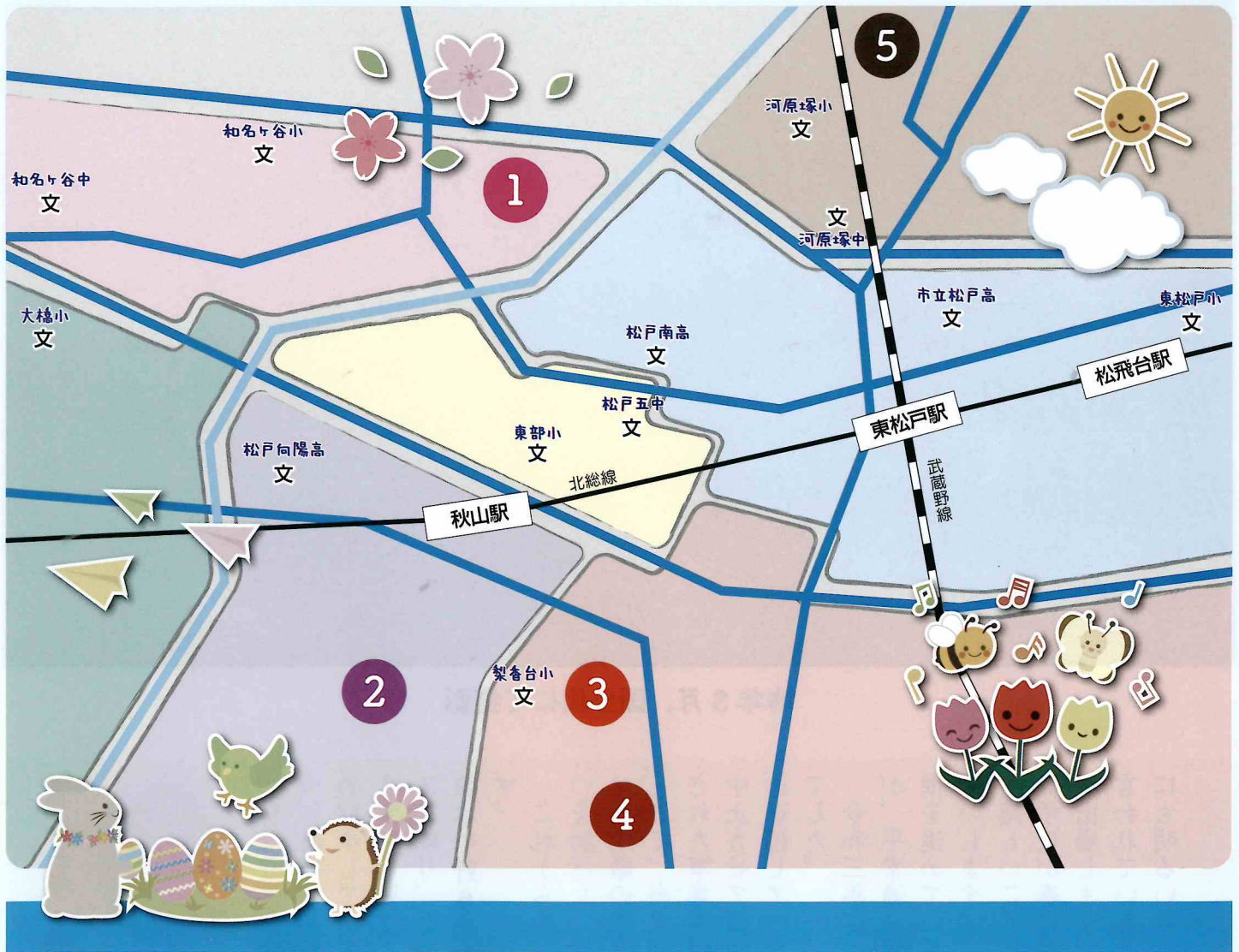
さて、当東部地区社協の令和二年度に計画  
された事業等は、コロナ感染拡大防止のため  
中止させて頂きました。各部において、入念  
に準備していましたがだけに残念でなりません  
でした。

令和三年度は、四月から計画された各事業  
が、平常通り実施できるよう万全の体制で準  
備を進めていますのでご協力の程よろしくお  
願います。

嬉しいことに、近隣地区の専修大学松戸高  
等学校が春の第九十三回選抜高校野球大会に  
初出場します。関西では「春は選抜から」と  
言われているようですが、我がまち東部地区  
にも明るい春は訪れています。

# 子育てサロンの紹介

現在は、子育てサロンは休止中ですが、5つのルームの場所を地図にて紹介します。  
地域の中の集会所、公民館などで行いますので、再開した際にはぜひ足を運んでください。  
再開については、松戸市社会福祉協議会のホームページにてお知らせしますので、お待ちください。



1 どんぐり

和名ヶ谷集会所



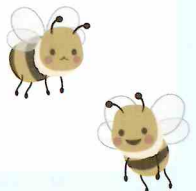
2 パンジー

秋山集会所



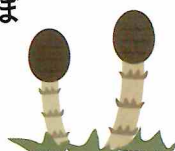
3 ミツバチ

東部市民センター



4 つくしんぼ

高塚新田集会所



5 竹の子ルーム

河原塚第一町会集会所



「第38回松戸市福祉大会」表彰者(覧)(東部地区)

2月21日予定されていた松戸市福祉大会ですが、感染症防止の観点から式典は中止となり、対象の方々への直接送付による表彰となりました。

○特別功労

(元地区社会福祉協議会会長) 渡部 榮綱



○特別功労

(受章後10年以上の活動功労) 矢野 久芳



○ボランティア活動功労

上野恵美子  
田村 文枝  
林 幸子  
新堀 雅子  
岡田 俊雄  
金子 慶子  
松戸市東部小学校

○社会福祉団体会員功労

佐藤 雅英



事務局の紹介 & お知らせ

12月1日より、新しい事務局員が入りました。芳賀さんです。よろしくお願ひします。

また、事務所のFAX番号が新しくなりました。

電 話…(従来通り)  
047-1391-6581  
FAX…(新規増設)  
047-1703-8866



寄付の御礼

大倉行三様より2万円のご寄付をいただきました。ありがとうございます。



東部地区

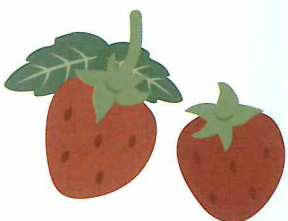
社会福祉協議会  
令和2年度の主な活動報告

12月	11月	10月	9月	8月	6月
		9・金		6・木	15・月
福祉教育活動の作品引き渡し(4施設訪問)	第25回東部地区ふれあい広場 中止	福祉教育推進連絡会議	第13回東松戸まつり 中止	福祉教育パッケージWEB会議	評議員会(書面評決) 第15回ちびっこフェスティバル 中止 福祉講演会 中止 各地区包丁研ぎ 中止 各地区移動ふれあい会食会
福祉教育活動(各学校への年賀状配布、作成依頼) 福祉教育活動の作品回収(各学校訪問)		第49回東部地区市民運動会 中止 グラウンドゴルフ大会 中止			

★2年度は、各分会の活動は、新型コロナウイルス感染症防止のため中止でした。  
★3年度は、現在のところ、例年通りの活動を予定しています。

次回の予定

第65号東部地区社協だより  
5月下旬頃発行予定



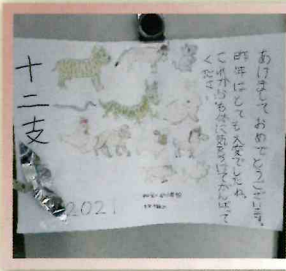
# 福祉教育活動

前63号で紹介したとおり、福祉教育活動として、東部地区の学校(大橋小学校、和名ヶ谷小学校、和名ヶ谷中学校、馬橋高校)で年賀状を作成してもらい、それを各学校の学区内にある福祉施設(緑風園、親愛の丘、島村洗心苑、セイワ松戸)で飾ってもらうという、作品を通した交流活動を実施しました。

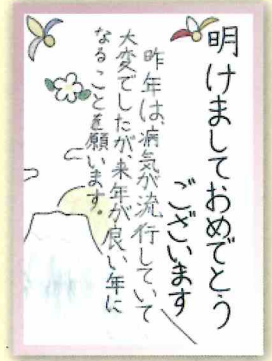
その際の作品と光景をいくつか紹介します。関係の皆様、ご理解、ご協力ありがとうございました。



## ■和名ヶ谷小学校



## ■大橋小学校



## ■和名ヶ谷中学校



## ■馬橋高校

