

住み慣れたまちで 安心して 暮らし続けるために

松戸市社会福祉協議会



ふれあいサービス

のご案内

サービスの内容

1. 基本サービス

- ふれあいサービス職員による訪問や、在宅生活に関するさまざまな相談
- 会報による活動の紹介や情報提供



2. 家事援助・介護援助サービス

《家事援助》

- 調理 ●洗濯 ●住居の掃除 ●生活必需品の買い物 ●その他

《介護援助》

- 食事補助 ●外出援助 ●着替えの補助 ●排泄補助
- 見守り ●その他



3. 24時間あんしん電話サービス

- 緊急時の関係機関への通報 ●健康相談

自宅にある電話機器に装置をつけて、ボタンを押すだけで看護師等が相談にのり、緊急時には消防局や緊急連絡先（ご親戚等）に通報いたします。



4. 相談助言に関するサービス（会員以外の方もどうぞ）

利用できる方（世帯）

松戸市にお住まいで次のいずれかに該当し、ふれあいサービスがサービスの必要性を認めた世帯の方々です。

- おおむね65歳以上の方 ●心身になんらかの障がいのある方 ●ひとり親家庭 ●その他

利用できる時間

原則として、次のとおりです。

- 1時間を単位として、午前8時から午後8時まで。土日・祝日のご利用はご相談ください。

申込方法

ふれあいサービスへ電話でご相談ください。

サービス内容・日程等は、調整させていただく場合があります。



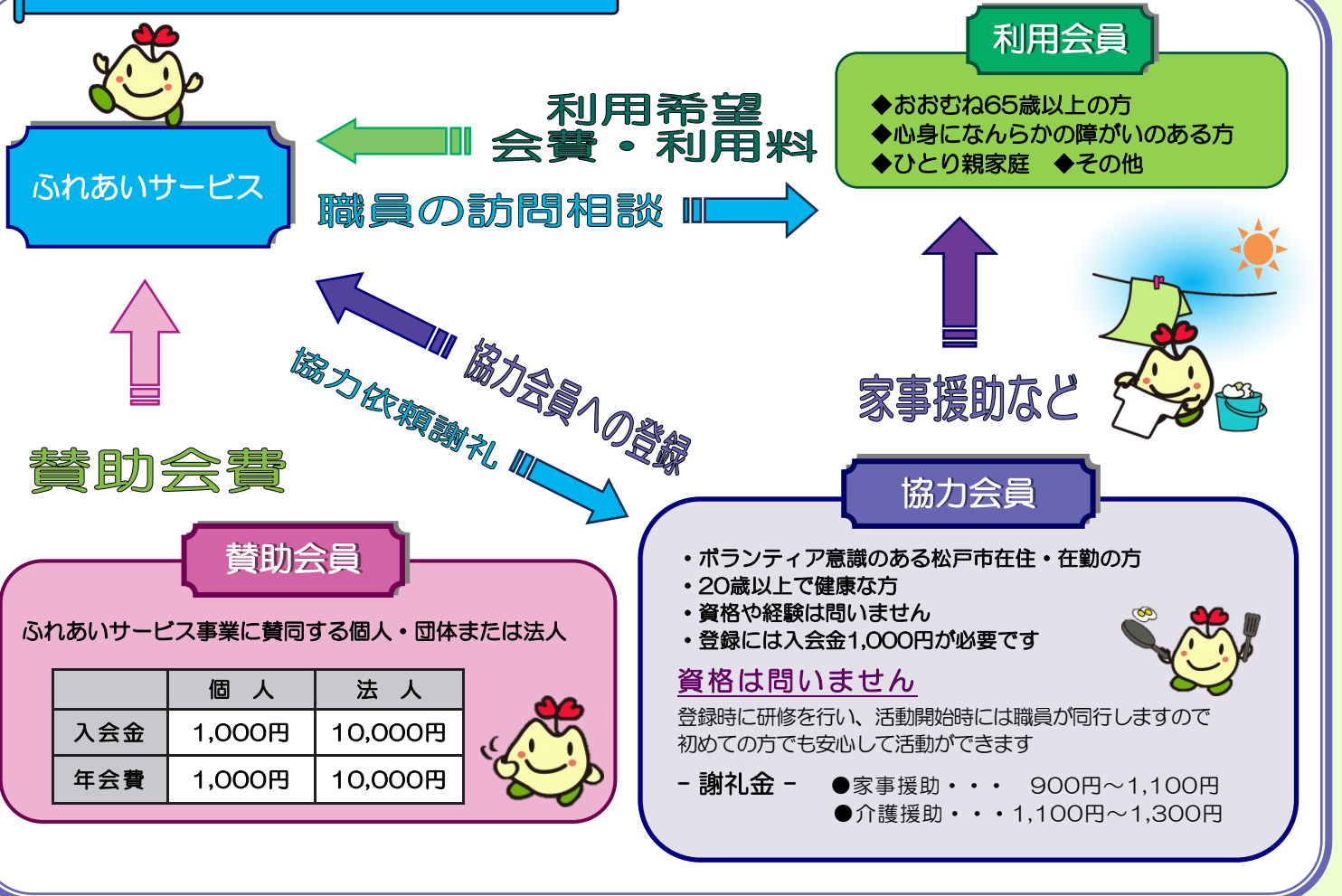
社会福祉
法

松戸市社会福祉協議会

利用料金

入会金		1,000円（登録時のみ）			
月会費		月/1,000円			
家事・介護援助サービス	派遣時間	月曜日～金曜日		土曜日・日曜日・祝日	
		9:00～17:00	8:00～9:00 17:00～20:00	8:00～20:00	
	利用料	家事	1時間 900円	1時間 1,100円	1時間 1,100円
		介護	1時間 1,100円	1時間 1,300円	1時間 1,300円
派遣経費		派遣1日につき300円（消費税込）			
24時間あんしん電話サービス（通報装置の設置・賃貸・相談料込み）				月/3,564円（消費税込）	

ふれあいサービスのしくみ



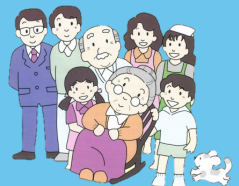
多くの方のご協力・ご利用をお待ちしています

●社会福祉法人松戸市社会福祉協議会 ふれあいサービス

〒271-0094 松戸市上矢切299-1 TEL 368-2941 FAX 368-2977
http://www.matsudo-shakyo.com/

【受付時間】 午前8時30分～午後5時（土日祝日、年末年始は休み）

【交通機関】 松戸駅西口から「市川駅行」または矢切駅から「松戸駅・松戸車庫行」でバス停「浅間台」下車すぐ前
（所要時間 松戸駅から約10分、矢切駅から約5分）



利用を希望される方、協力会員・賛助会員としてご協力くださる方はお気軽にお電話下さい。